



Ustrzycka Rozeta

SZLAK KORONY USTRZYCKICH GÓR

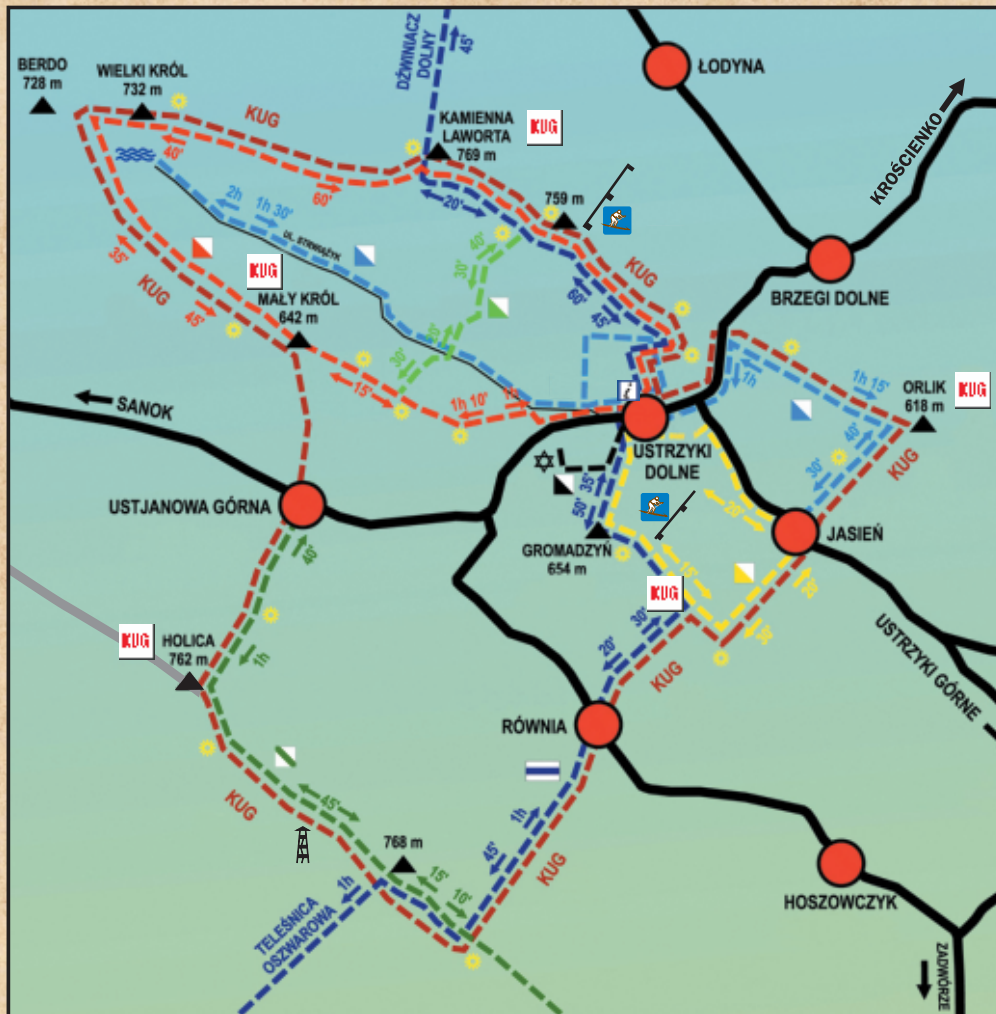
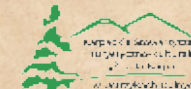


USTRZYKI DOLNE



Nadleśnictwo Ustrzyki Dolne

Bieszczadzkie Centrum Turystyki i Promocji w Ustrzykach Dolnych



LEGENDA

- MIEJSCOWOŚĆ
- DROGA, SZOSA
- SZCZYT
- PUNKT WIDOKOWY
- CZAS PRZEJŚCIA
- ŹRÓDŁA STRWIĄŻA
- INFORMACJA TURYSTYCZNA
- SZLAK SPACEROWY
- SZLAK SPACEROWY, CMENTARZ ŻYDOWSKI (KIRKUT)
- ŚCIEŻKA HISTORYCZNO-PRZYRODNICZA ŻUKOWEM DO KRAINY LIPECKIEJ
- SZLAK "ŹRÓDŁA STRWIĄŻA"
- KORONA USTRZYCKICH GÓR
- SZLAK NIEBIESKI GÓRSKI
- WIEŻA WIDOKOWA
- STOK NARCIARSKI

Bieszczadzkie Centrum Turystyki i Promocji w Ustrzykach Dolnych

e-mail: cit@ustrzyki-dolne.pl
tel. 13 471 11 30
tel. 662 126 104

Szlak Korony Ustrzyckich Gór



www.visitustrzyki.pl

Szlak czerwony rozpoczyna się przy dworcu autobusowym i prowadzi na jeden ze szczytów Kamiennej Laworty (759 m n.p.m.) do węzła szlaku czerwonego i zielonego. Przechodzi następnie przez główny szczyt Kamiennej Laworty (769 m n.p.m.), Wielkiego Króla (732 m n.p.m.) i dociera do źródła Strwiąży. Kieruje się dalej przez Małego Króla (642 m n.p.m.) i schodzi do miasta. Czas przejścia bez odpoczynków - 4 - 4,5 h. Część szlaku znajduje się na trasie Korony Ustrzyckich Gór.

Szlak niebieski rozpoczyna się przy dworcu autobusowym i prowadzi w kierunku Brzegów Dolnych, a dalej stromym stokiem Kinia na Orlik (618 m n.p.m.). Przed szczytem Orlika szlak skręca do Jasienia i prowadzi do szlaku żółtego. Czas przejścia bez odpoczynków - 1,5 godz. Szlak jest na trasie Korony Ustrzyckich Gór. **Uwaga! Na Jasieniu przejście przez rzekę - brak kładki.**

Szlak zielony jest szlakiem łącznikowym pomiędzy Kamienną Lawortą a pasmem Małego Króla. Swoją początek ma na Kamiennej Lawortcie i prowadzi do ul. Strwiążyk. Następnie stromym podejściem dochodzimy do węzła szlaków na grzbiecie Małego Króla. Czas przejścia bez odpoczynków - 1 godz.

Szlak żółty rozpoczyna się przy dworcu autobusowym i prowadzi przez miasto, następnie obok stadionu. Wspina się na szczyt Gromadzyń (654 m n.p.m.) w Paśmie Równi. Z pasma tego szlak skręca w lewo i prowadzi do ulicy Jasień, a dalej przez miasto do dworca autobusowego. Czas przejścia bez odpoczynków - 2 godz. Część szlaku znajduje się na trasie Korony Ustrzyckich Gór.

Szlak czarny rozpoczyna się w rynku, prowadzi przez miasto, a następnie obok stadionu. Dochodzi do granicy lasu i skręca w prawo. Następnie biegnie przy lesie, by po pewnym czasie skręcić w prawo i dojść do cmentarza żydowskiego. Czas przejścia bez odpoczynków - 30 min.

Ścieżka historyczno-przyrodnicza Żukowem do Krainy Lipcekiej z Ustjanowej Górnej prowadzi przez pasmo Żukowa na Holicę (762 m n.p.m.) oraz dalej do sąsiednich miejscowości.

Korona Ustrzyckich Gór to szlak pieszy łączący ustrzyckie szczyty. Z centrum miasta biegnie na Kamienną Lawortę, Małego Króla, Holicę, zbliża się do szczytu Gromadzyń, dalej kieruje się na Orlik i z powrotem do miasta. Czas przejścia ok. kilkunastu godzin.

Szlak Źródła Strwiąży - swój bieg rozpoczyna w rynku miasta, stąd prowadzi do ulicy Rzecznej, skręca w prawo i prowadzi prosto do źródła Strwiąży. Z powrotem szlak przechodzi przy ulicy Łukasiewiczza, Gombrowicza i Nadgórnej do Parku pod Dębami, a następnie do rynku miasta.

Szlak Turystyczny Górski PTTK - część szlaku granicznego, na teren gminy wchodzi w okolicach miejscowości Arłamów, przechodzi przez miasto od szczytu Kamiennej Laworty do szczytu Gromadzyń, swój bieg na terenie Gminy Ustrzyki Dolne kończy w okolicach szczytu Łabiska.



Korona Ustrzyckich Gór prowadzi z siedziby Bieszczadzkiego Centrum Turystyki i Promocji w Ustrzykach Dolnych na Kamienną Lawortę, stamtąd na Małego Króla, następnie na Holicę i szczyt Gromadzyń oraz kieruje się na Orlik. Z Orlika następuje zejście do miasta. Trasa szlaku pokrywa się z trasami szlaków spacerowych wokół Ustrzyk Dolnych (szlak czerwony, niebieski, żółty, zielony łącznikowy) oraz szlaku turystycznego PTTK (tzw. szlak niebieski górski, graniczny).

Szacowany czas przejścia - kilkanaście godzin. Każdy ze szczytów można zdobywać też innymi trasami, z różnych podejść oraz każdy z osobna.

Słupy, na których znalazły się tablice z legendami umieszczone zostały w następujących miejscach:

Kamienna Laworta - miejsce przy krzyżu (nie na wyciągu)

Mały Król - w lesie na szczycie

Holica - miejsce widokowe przy wiacie Nadleśnictwa

Gromadzyń - skręt szlaku żółtego i niebieskiego (nie na wyciągu)

Orlik - skręt szlaku niebieskiego w kierunku na Zęby Smoka

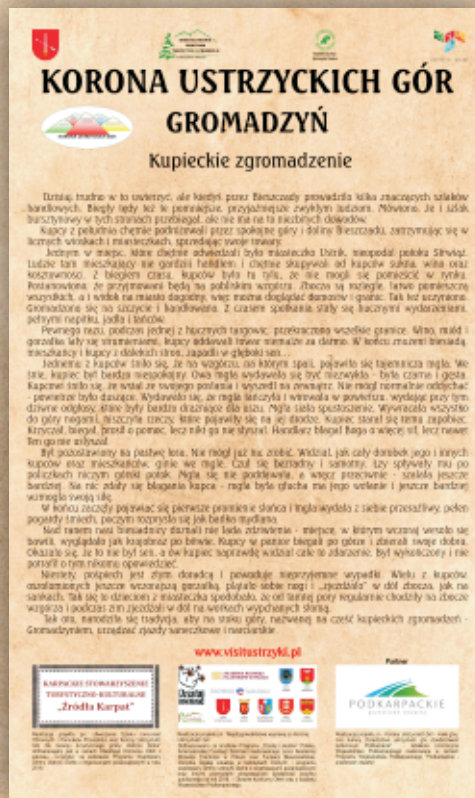
Korona Ustrzyckich Gór to atrakcyjne szlaki spacerowe, na których jedną z najciekawszych atrakcji jest wieża widokowa na Holicy, a z której rozpościerają się wyjątkowe widoki na Wysokie Bieszczady i na wiele innych miejsc. Na trasie KUG można zobaczyć m.in. "Zęby Smoka", cmentarz żydowski, dawną cerkiew w Równi i Ustjanowej czy dojść do Źródeł Strwiąża. Jest to idealna propozycja aktywnego spędzenia wolnego czasu dla rodzin z dziećmi czy grup zorganizowanych.

Jak zdobyć certyfikat Korony Ustrzyckich Gór

Aby uzyskać Certyfikat KUG należy zdobyć pięć wzgórz okalających Ustrzyki Dolne: Kamienną Lawortę, Małego Króla, Holicę, Gromadzyń i Orlik. Każdy wędrowiec musi na danym wzgórzu przy rzeźbionym słupie z legendą zrobić sobie wyraźne zdjęcie (może być selfie), a następnie wszystkie 5 zdjęć okazać osobiście w BCTiP lub przesłać na e-maila: cit@ustrzyki-dolne.pl. Osoba, która dostarczy fotografie i zapozna się z klauzulą RODO otrzyma Certyfikat Zdobywcy Korony Ustrzyckich Gór. Wyrażenie zgody na podanie danych osobowych jest niezbędne do uzyskania certyfikatu. Certyfikaty nie są wysyłane pocztą tradycyjną. Zdobywanie Korony Ustrzyckich Gór trwa cały rok.

Zapraszamy na Szlaki Korony Ustrzyckich Gór!

Przykładowy słup z legendą:



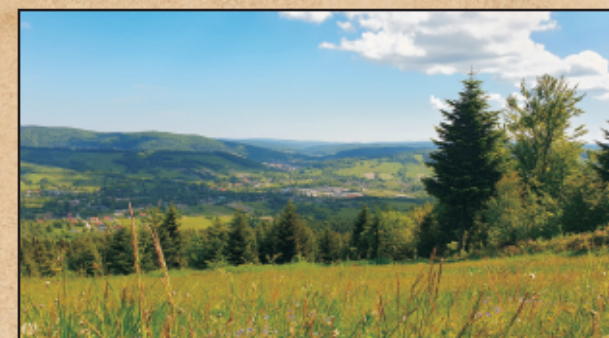
Gromadzyń - słup rzeźbiony



Widok z Małego Króla na Ustrzyki Dolne



Widok z Gromadzyń na Równię



Widok z Holicy na Ustjanową i Ustrzyki Dolne



Widok z Kamiennej Laworty na wyciąg narciarski