



Bieszczadzkie Centrum
Turystyki i Promocji
w Ustrzykach Dolnych



USTRZYKI DOLNE



Nadleśnictwo
Ustrzyki Dolne



USTRZYCKA ROZETA HOSZOWCZYK



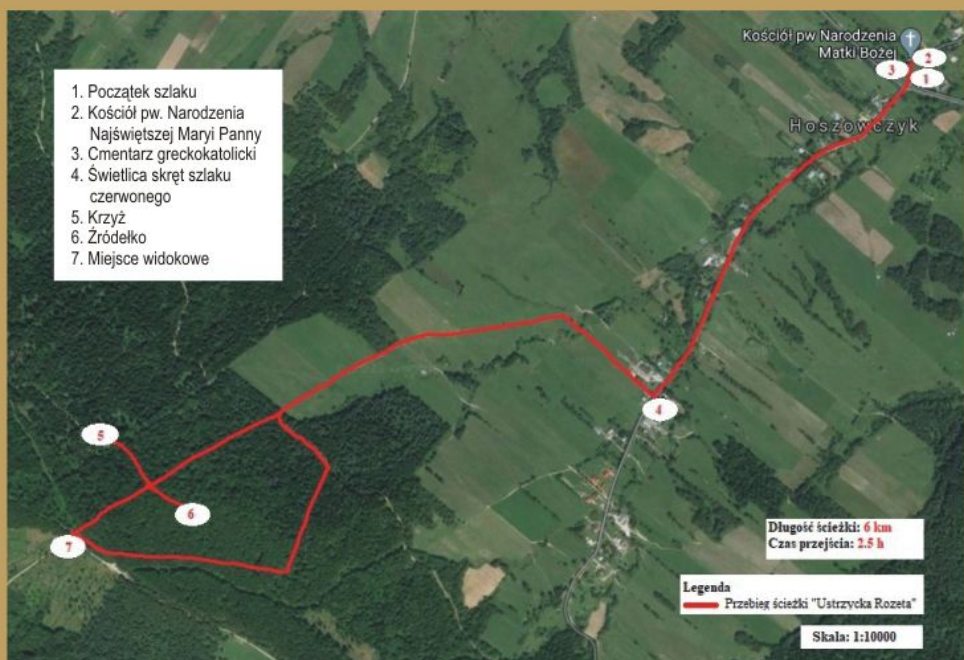
USTRZYCKA ROZETA



Hoszowczyk - miejscowość z rodowodem z 1529 roku, położona nad potokiem o tej samej nazwie między pasmem Żukowa a wzniesieniami Kamienia, Działu i Wierchu. Od 1944 do 1951 roku w granicach Związku Radzieckiego. Latem 1951 roku na mocy polsko-radzieckiej umowy o wymianie odcinków terytorialnych miejscową społeczność wysiedlono w głąb ZSRR, a do Hoszowczyka trafili przesiedleńcy znad Bugu.

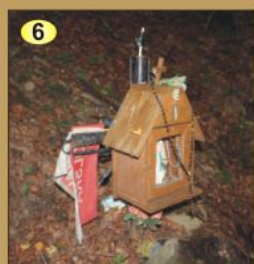
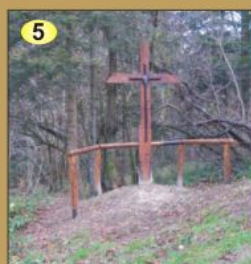
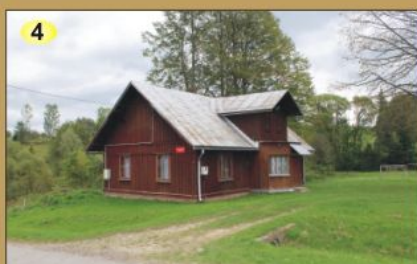
Warto zobaczyć: drewnianą cerkiew greckokatolicką pw. Narodzenia Bogurodzicy z 1926 roku. Po korekcie granicznej nowe władze urządziły w niej magazyn zbożowy. W tym czasie zniszczono wnętrze świątyni, zginęła także część wyposażenia sakralnego. W 1970 roku cerkiew przejął Kościół rzymskokatolicki. Na cmentarzu przycerkiewnym kilka starych nagrobków kamiennych.

Od 1 października 1977 roku do 1 kwietnia 1981 roku miejscowość nosiła nazwę Stoczek. W 2002 roku, w czasie remontu zabytkowej cerkwi, odkryto duży zapas amunicji z II wojny światowej. Spod szczytu Żukowa wypływa źródło - nazywane od wieków przez miejscową ludność świętym. Woda ze źródła ma podobno właściwości zdrowotne.



Ustrzycka Rozeta - Hoszowczyk rozpoczyna się przy Kościele w Hoszowczyku - dawniej cerkwi greckokatolickiej pw. Narodzenia Bogurodzicy. Następnie drogą asfaltową prowadzi do świetlicy wiejskiej i dalej drogą polną do lasu. Kolejno po około 20 minutach dochodzimy do cudownego źródła i po dalszych 5 minutach do okopów z czasów I wojny światowej. Kierując się dalej czerwonym szlakiem dojdziemy do punktu widokowego (701 m n.p.m.) na Paśmie Żukowa. Z punktu widokowego schodzimy szlakiem Ustrzyckiej Rozety (czerwonym).

Na terenie Hoszowczyka znajduje się Bieszczadzka Gra Terenowa - Ziemia Ustrzycka Barwna Kulturowo. Jedna z tablic znajduje się przy źródle w Hoszowczyku, a druga przy cerkwi, obecnym kościele filialnym pw. Narodzenia Najświętszej Maryi Panny.



Folder przygotowany jest w ramach realizacji projektu pt. „Korona Ustrzyckich Gór - produktem turystycznym i marką Gminy Ustrzyki Dolne. Uatrakcyjnienie Ustrzyckiej Rozety jako oferty turystycznej Gminy Ustrzyki Dolne” i współfinansowany w ramach Programu współpracy Gminy Ustrzyki Dolne z organizacjami pozarządowymi oraz innymi podmiotami prowadzącymi działalność pożytku publicznego na rok 2021.



www.visitustrzyki.pl
www.lokalnie.bieszczady.pl
www.karpackie-ustrzyki.pl